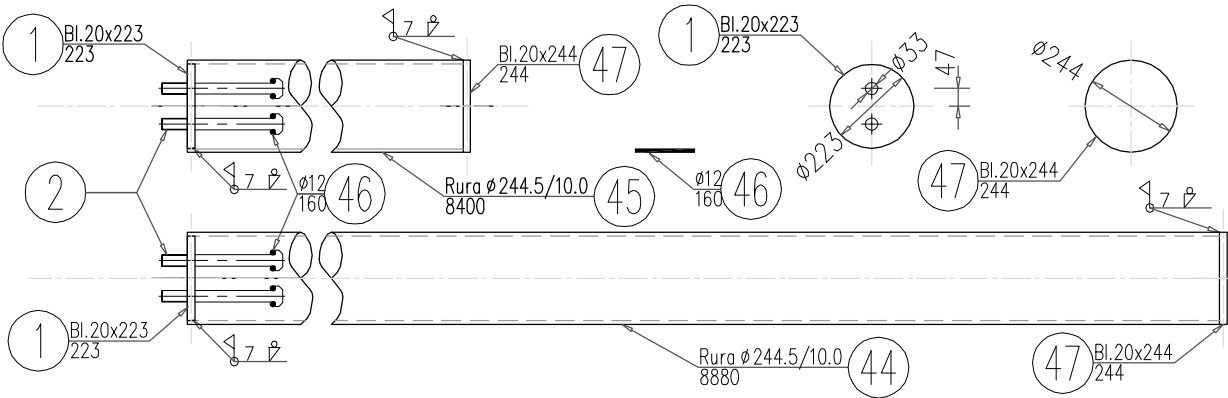


			Nr wydania: 01		Zamawiający: Objekt: Elementy:   stelarz			Arkusz:  1   1	
			Data: 11.2016		WYKAZ MATERIAŁÓW			Nr wykazu:  01	
Nr rysunku:  1			Nr zespołu: — Wykonał:   mgr inż. Roman Nędzewicz			Nr zlecenia:  Podpis:			
Nr pozycji	Liczba [szt]	Przedmiot	Długość [mm]	Masa [kg]		Powierzchnia malowania [m²]	Gatunek materiału	Uwagi	
1	2	3	4	5	6	7	8	9	
Element: PALE									
44	6	Rura Ø244.5/10.0	8880	513.54	3081.24	41.03	St3S		
45	6	Rura Ø244.5/10.0	8400	485.78	2914.68	38.81	St3S		
46	24	Ø12	160	0.14	3.36	0.15	18G2A		
47	12	Bl.20x244	244	9.35	112.2	1.55	18G2A		
Suma dla: PALE			1 szt.		6111.48 kg	81.54 m²			
Wykonać:			1 szt.		6111.48 kg	81.54 m²			
Masa Sumaryczna dla Rysunku							6111 kg		
Dodatek do Masy Sumarycznej – 1.8 %							110 kg		
Masa Całkowita dla Rysunku							6221 kg		
Powierzchnia Malowania dla Rysunku							81.5 m²		



Rysunek wykonano przy pomocy programu CADMost.		Imię i nazwisko		Data	Nr uprawnień	Podpis
Format rysunku:  A3	Faza projektu:  PB+PW	Projektował:	mgr inż. Roman Nędzewicz	11/16	55/62/Lw	
Skala:  1:100	Zlecenie/Umowa: zlecenie dn. 24.05.2016r.	Sprawił:	techn. Irena Paprzycka		69/90/Zg	
		Wykonał:	mgr inż. Roman Nędzewicz		55/92/Lw	
Inżynierskie Usługi Projektowo-Budowlane Roman Nędzewicz tel. 604 580 559 59-300 LUBIN		Zacieniodawca:				
		"Hydrotest" S.C. Biuro Projektowo-Wykonawcze 50-441 Wrocław, ul. Kościuszki 112/4				
		Nazwa projektu/Objekt:				
		Budowa mostka – kładki dla ruchu pieszego, Ściecznica km 2+373 Zagospodarowanie terenów przy rzece Ściecznicy w Żmigrodzie				
		Nazwa rysunku:				
		Plan palowania szczegóły lokalizacyjne, parametry pala				
		Nazwa pliku:				
		Nr rysunku:		Nr egzemplarza:		
		.dwg		10 zamienny/str. 58		